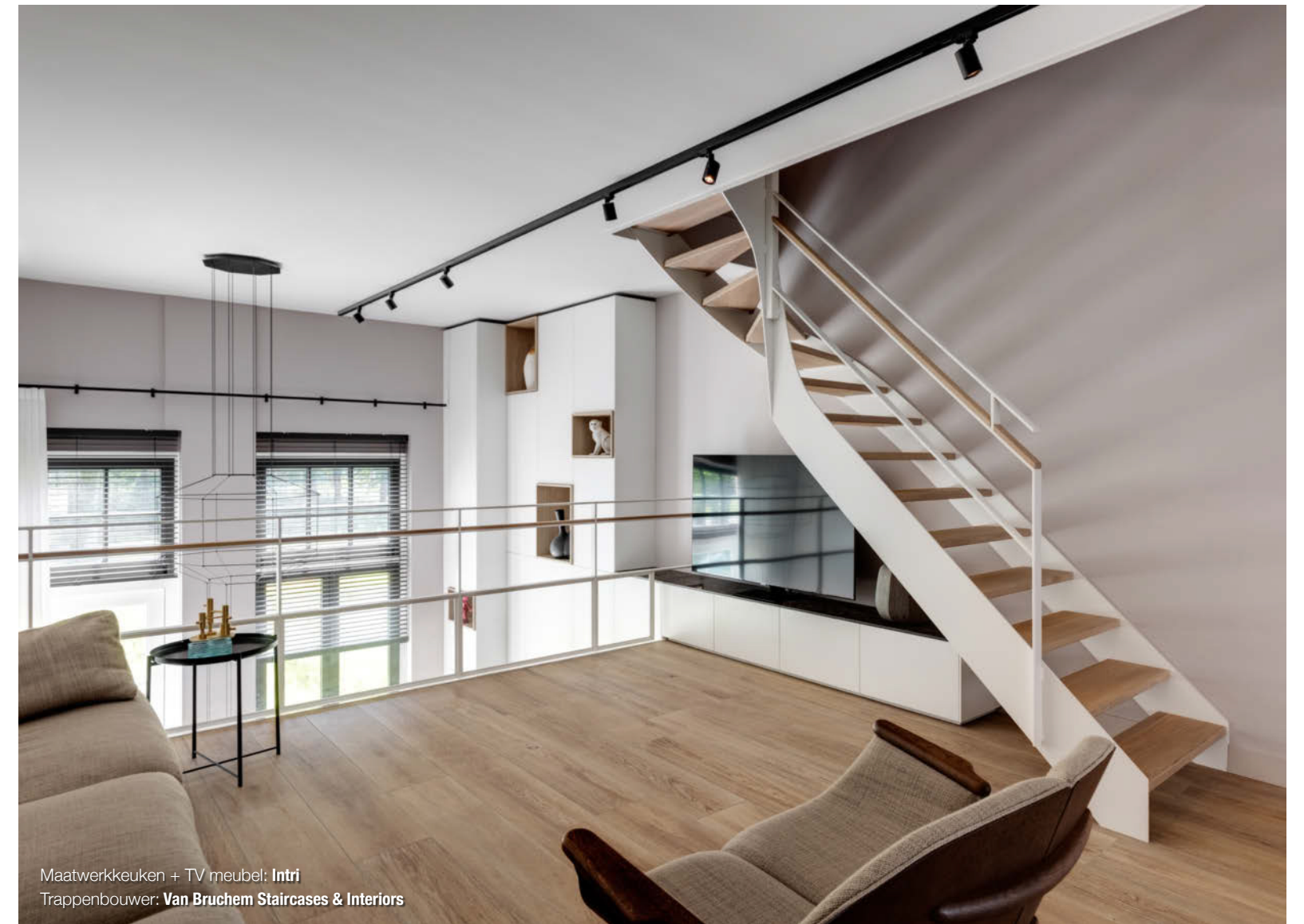




Architect: Huisvanbinnen



Maatwerkkeuken + TV meubel: Intri
Trappenbouwer: Van Bruchem Staircases & Interiors



Melanie Lamers | Interieurontwerper

Huisvanbinnen | Monumentaal meets modern design

Op landgoed Duin en Bosch, grenzend aan het Noord-Hollandse Duinreservaat, is het voormalig mannenpaviljoen II van het provinciaal ziekenhuis uit 1909 ontwikkeld tot luxe herenhuizen. De Amsterdamse architect F.W.M. Poggebeek ontwierp de karakteristieke gebouwen die up-to-date zijn gebracht met respect voor de historie. Melanie Lamers, interieurontwerper en eigenaar van Huisvanbinnen is verantwoordelijk voor de inrichting van deze parel in het groen: "Monumentaal meets modern design in optima forma."

Herenhuis | De wow-factor

De geborgen, groene omgeving, stilte en frisse zeewind zorgen voor een algeheel gevoel van welbevinden als je het domein betreedt. Melanie: "De stijlgevoelige bewoners wilden nog één keer een huis creëren met de wow-factor. In deze monumentale setting met metershoge plafonds en riante, op het zuiden gerichte, raampartijen is dat meer dan goed gelukt. Zij zijn liefhebbers van het design van onder anderen Roderick Vos en gebruiken graag ambachtelijk vormgegeven elementen om hun inrichting te definiëren. Met liefde en enthousiasme heb ik hier hun woonwensen vormgegeven." De gekozen basiskleur Peignor, een rijke grijs tint met een rozige ondertoon heeft het vermogen om tegelijkertijd traditioneel als modern te zijn en past perfect in deze omgeving. De zes meter hoge gordijnen zijn ware eyecatchers en worden net als alle verlichting elektrisch bediend. Om de lichtinval optimaal te houden is gekozen voor in-betweeners met een subtiele open structuur in een warme witte tint.

Keuken | Fenomenale ruimte

Deze speciaal ontworpen keuken is volledig uitgelijnd met het zes meter hoge plafond en loopt op de vide door als televisiemeubel in de living. "Op deze manier vormt de bijzondere kastenwand de letterlijke verbinding tussen de twee woonlagen", licht Melanie toe. "Het wandmeubel is uitgerust met speciale fronten. In plaats van de veelgebruikte hoogglansafwerking is gekozen voor matte deurpanelen met een houtnerf. Dit is in overeenstemming met de keramische tegelvloer in houtmotief."

"Afwisselend open en dichte vakken zorgen voor een uitgebalanceerd geheel. In de open vakken worden persoonlijke design-items tentoongesteld. "De bewoners wisselen deze 'privé-expositie' regelmatig, wat steeds voor een ander beeld zorgt. Het ellenlange werkblad is gemaakt van de hoogglanskeramiek emperador. De zwarte, organisch vormgegeven tafel met boomstameffect, is een speelse afwisseling in een verder strak vormgegeven geheel. De comfortabele, stoere stoelen nodigen uit tot lang natafelen en gezellig samenzijn met vrienden."

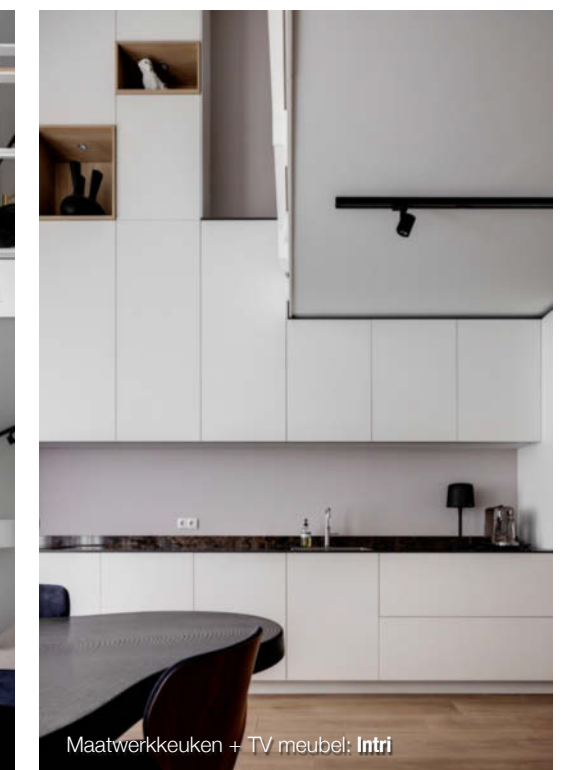
Living | Ontspannen loft op de vide

De living is gesitueerd op de vide en wordt bereikt via de metalen maatwerktrap met blanke eikenhouten treden. Melanie: "Vanwege de monumentale restricties kon de trap niet zwevend worden gemaakt. De metalen constructie is een perfect passend alternatief en loopt door als kader om de vide, die toegang biedt tot de twee slaaperdiepingen. Doordat het staal in wit is

gespoten heeft dit materiaal een zowel stoer, als zachtvaardig karakter gekregen. Het frame is ingelegd met glas zodat maximale veiligheid en lichtinval bereikt worden. Doordat de ramen zes meter hoog zijn is het uitzicht vanaf de loft net zo heerlijk als wanneer je beneden in de keuken bent. De vide, met op de achterwand de rustgevende kleur Light Blue, is ook de plaats waar de bewoners zich even helemaal terug kunnen trekken. Het hangend dressoir van Bolia aan de voorzijde van de vide dient als thuishkantoor."



Eetkamertafel + stoelen: Linteloo
Raambekleding + bedden: Slaapkenner Lute



Maatwerkkeuken + TV meubel: Intri

Huisvanbinnen | Interieurarchitectuur

Huisvanbinnen is een sfeervolle conceptstore in één van de oudste dorpen van ons land: Limmen. Eigenaar en interieurontwerper Melanie Lamers is gespecialiseerd in interieuradvies op maat, verlichting en binnenhuisarchitectuur en verstaat de kunst van goed luisteren. Ze heeft een goed gevoel voor compositie, zorgt voor spanning in een ontwerp zonder de balans uit het oog te verliezen en staat bekend als liefhebber van uitgesproken kleuren. “Wonen en werken in een prettige omgeving die goed aanvoelt en aansluit bij het karakter en de wensen van de bewoners optimaliseert welbevinden en prestaties”, aldus Melanie. “Samen met mijn lokale partners gespecialiseerd in (interieur)bouw, verlichting en stoffering verras en ontzorg ik van ontwerp tot realisatie. In samenwerking met Co van der Horst interieurboetiek kan Huisvanbinnen de inrichting compleet invullen. Harmonieus gebruik van kleur, motieven en materialen zorgt voor een persoonlijke en verrijkende sfeer. Daar staan we voor bij Huisvanbinnen.”

www.huisvanbinnen.nl

Mastersuite | Sereen comfort

Wakker worden vanuit het strak vormgegeven Auping-bed, met door de metershoge ramen, uitzicht op de groene duinomgeving is een goed begin van elke dag. Om vervolgens met de voeten te landen op het zachte tapijt naar ontwerp van Philips Starck geeft een extra gevoel van welbehagen. De verlichting ‘Wireflow Freeform’ is in deze mastersuite een eyecatcher. In het hele huis is een weldoordacht verlichtingsplan toegepast met eyecatchers uit de collecties van het Spaanse label Vibia en het Belgische Wever en Ducré. De delicate ‘Wireflow Chandelier’ van Arik Levy schittert boven de eetkamertafel en de pendulelamp ‘Slim’ van ontwerper Jordi Vilardell siert de entree. De kunstzinnige witte wandlampen van het type ‘Origami’ komen goed tot recht in het trappenhuis. Melanie: “Bij het storten van de vloerplaten hebben we rekening gehouden met het lichtplan. Door deze uiterste precisie in ontwerp konden verlichting en domotica zonder problemen worden gemonteerd.”

Wellness | Praktische luxe en harmonie

De gehele badkamer is geschilderd in de kleur sulking room pink. Een gedempte, poederige oudroze tint die zich in een ruimte, onder invloed van licht, als een kameleon gedraagt. “Oorspronkelijk is deze kleur veelvuldig toegepast in chique, Franse boudoirs”, vertelt Melanie. De drie, ogenschijnlijk willekeurig geplaatste, zwartmetalen ronde spiegels benadrukken de hoogte van de ruimte en worden aangelicht door moderne lampen. “De moderne spiegels knallen eruit tegen deze metershoge, fluweelzachte achtergrond. Andersom benadrukt het zwarte staal de kracht van het warme roze. Alle accessoires in deze weldadige omgeving komen van VIPP, strak Deens design met een tijdloze, elegante en ook stoere uitstraling. In de badkamer, net als in de rest van de woning vind ik het belangrijk dat alle details op elkaar zijn afgestemd en kleuren, meubelen, accessoires en materialen naadloos op elkaar aansluiten.”

“Monumentaal meets modern design in optima forma”



Partners & leveranciers

Tekst: Nathalie Schalke | Fotografie: Jurrit van der Waal

Interieurarchitect
Huisvanbinnen, Limmen
www.huisvanbinnen.nl

www.voorbeeld.nl
Professie
Naam, woonplaats
www.voorbeeld.nl

Maatwerkkeuken + TV meubel
Intri, Akersloot
www.intri.nl

Professie
Naam, woonplaats
www.voorbeeld.nl

Eetkamertafel + stoelen
Linteloo, Zeist
www.linteloo.com

Professie
Naam, woonplaats
www.voorbeeld.nl

Raambekleding + bedden
Slaapkenner Lute, Limmen
www.slaapkennerlute.nl

Professie
Naam, woonplaats
www.voorbeeld.nl

Trappenbouwer
Van Bruchem Staircases & Interiors, Oostzaan
www.vbstaircases.com

Professie
Naam, woonplaats
www.voorbeeld.nl

Professie
Naam, woonplaats
www.voorbeeld.nl

Professie
Naam, woonplaats
www.voorbeeld.nl

Professie
Naam, woonplaats

Professie
Naam, woonplaats